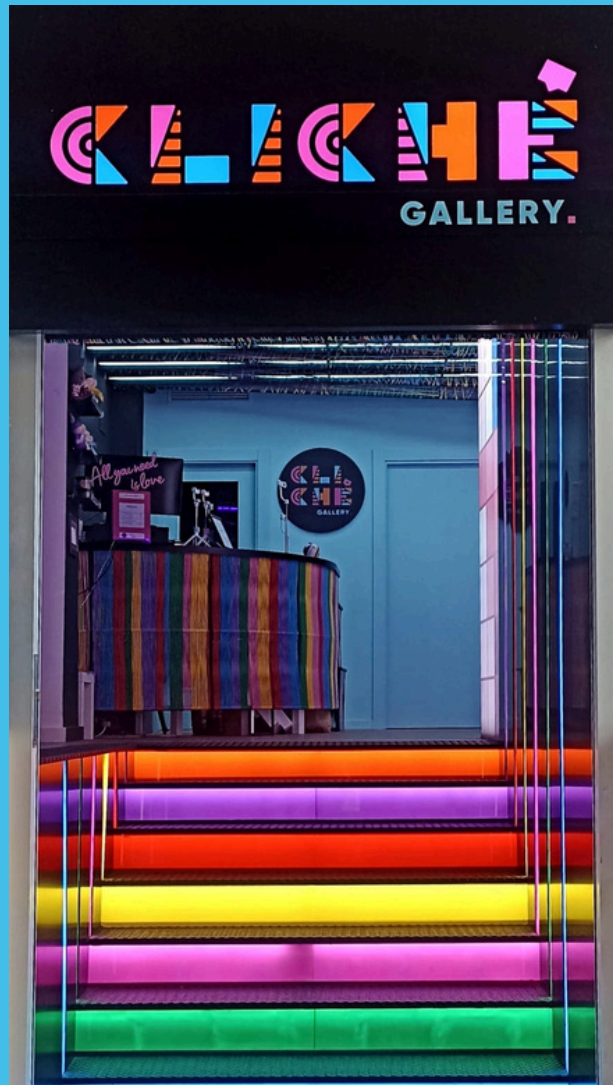




GUÍA DE ANTICIPACIÓN



NORMAS DE CLICHÉ

1	 ESTAMOS	 1 HORA
2	 VEMOS	 LA GALERÍA
3	 NO GRITAMOS	 HABLAMOS BAJITO
4	 NO CORREMOS	 ANDAMOS
5	HAY MAS GENTE 	
6	 NO TOCAMOS	 BOLAS DE ESPEJOS

NORMAS DE CLICHÉ

<h1>7</h1>	 <p>ACARICIAMOS</p>  <p>NO GOLPEAMOS</p>
<h1>8</h1>	 <p>NO COMER</p>  <p>NO BEBER</p>
<h1>9</h1>	 <p>VACÍA TUS BOLSILLOS</p>
<h1>12</h1>	 <p>ACTIVA EL VOLUMEN DE TU MÓVIL</p>
<h1>11</h1>	 <p>GUARDA TUS COSAS EN LAS TAQUILLAS</p>
<h1>13</h1>	 <p>DISFRUTA DE LA EXPERIENCIA</p>

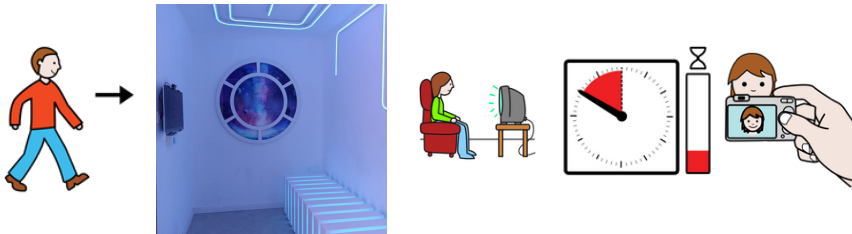
QUIÉN TRABAJA EN CLICHÉ?



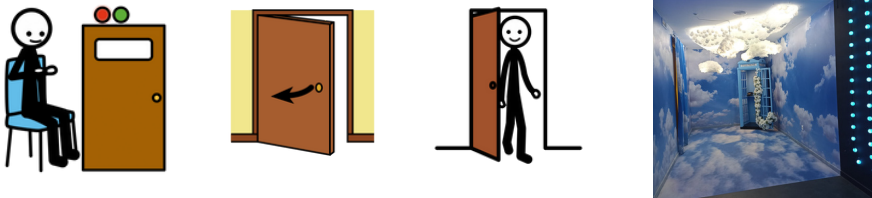
CARMEN Y ROSA

		
<p>SI TE PONES NERVIOSO Y QUIERES SALIR, DILO</p>		
		
<p>SI TE MOLESTA EL SONIDO DILO, TENEMOS CASCOS</p>		

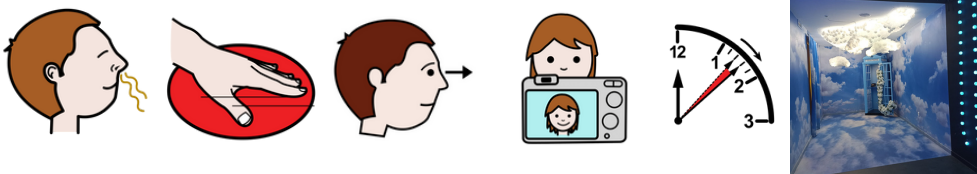
EMPIEZA LA EXPERIENCIA!



LA VISITA EMPIEZA Y NOS SENTAMOS 30 SEGUNDOS. NOS HACEN UNA FOTO



ESPERAMOS A QUE NOS ABRAN LA PUERTA Y ENTRAMOS A LA PRIMERA SALA



HUELE, TOCA, HAZTE FOTOS, MIRA...DURANTE 7 MINUTOS



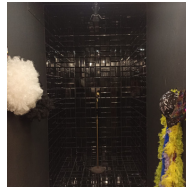
PASA POR LA CORTINA, QUITÁTE LOS ZAPATOS Y JUEGA EN LA PISCINA DE BOLAS 10 MINUTOS



CAMINA POR LAS CORTINAS DE CINTAS AMARILLAS



TOCA LAS PAREDES AZUL, ROSA Y VERDE

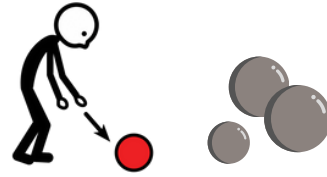
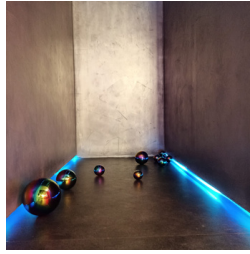
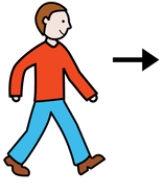


PUEDES UTILIZAR GORROS, GAFAS, PELUCAS.
PUEDES SENTARTE Y HACERTE FOTOS

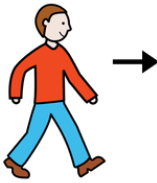
NO TOCAR
BOLAS DE
DISCOTECA



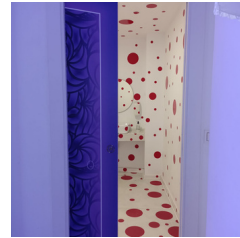
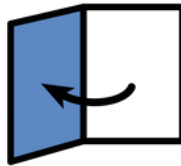
PUEDES SENTARTE EN LA PELUQUERÍA Y HACERTE FOTOS



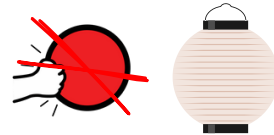
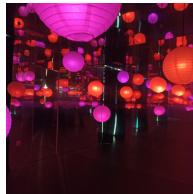
ENTRA EN EL PASILLO PLATEADO, COGE Y TOCA LAS BOLAS



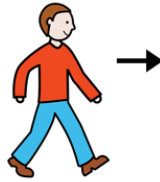
CAMINA HACIA LA ZONA GRANDE Y DESCUBRE



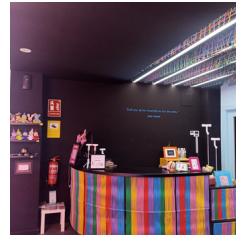
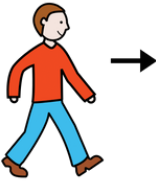
DESCUBRE EL BAÑO. LA PUERTA MORADA CORREDERA



DA LA VUELTA Y SAL PASANDO POR LAS CORTINAS NEGRAS. DESCUBRE LA SALA DE FAROLILLOS INFINITOS



EMPUJA EL ESPEJO DEL BOTÓN REDONDO Y ENTRA A LA SALA MÁLAGA



SAL POR EL PASILLO A RECEPCIÓN



SE HA TERMINADO LA VISITA. NO OLVIDES TUS COSAS DE LA TAQUILLA



MUCHAS GRACIAS POR TU VISITA. ADIÓS!